



Schlösschen Weil

Neugestaltung und Restaurierung
der Innenräume 2002 - 2003

Das Schlösschen Weil (1820) wurde bereits um 1970 zur Sicherung des damals vom Verfall bedrohten Bauwerks in den dringlichsten Teilbereichen saniert. Die hier dargestellten und im Zeitraum 1997 - 2004 durchgeführten Planungs- u. Bauarbeiten verfolgten das Ziel der grundlegenden und vollständigen Restaurierung sämtlicher historischen Elemente wie Holzkonstruktionen, Stuckverzierungen sowie Wand- u. Deckenmalereien. Gleichzeitig galt es zeitgemäße Haustechnik zu integrieren und die Raumschalen nach historischem Vorbild neu zu gestalten.

Wesentliches Bestreben war es dabei, die im Entwurf von Giovanni Salucci (1769-1845) angelegten, besonderen räumlichen Qualitäten in Übereinstimmung mit den denkmalpflegerischen Vorgaben wiederzubeleben und neu herauszuarbeiten.

Diese Zielsetzungen wurden mit einem Bündel von ineinandergreifenden Einzelmaßnahmen umgesetzt, u.a. durch:

1. Entnahme von Einbauten aus dem 20. Jahrhundert (abgehängte Decken, leichte Trennwände, Fußbodenaufbauten) und Rückbau auf die historische Substanz. Durchführen erforderlicher konstruktiver Instandsetzungen sowie bekämpfender und vorbeugender Holzschutzmaßnahmen.

2. Wiederherstellung der Raumfolge bzw. der Rundgänge in beiden Etagen durch Öffnen ursprünglich vorhandener, zugemauerter Türöffnungen.

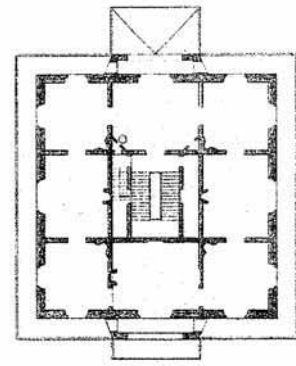
3. Integration neuer, zeitgemäßer Gebäudetechnik. Einrichten einer Technikzentrale im Dachgeschoss. Kombiniertes Heizaggregat für Fußboden- und Wandheizflächen sowie Warmwasserbereitung. Integration einer zentralen Lüftungsanlage sowie neuer Sanitär- und Elektroinstallationen.

4. Wiederherstellen und teilweise neugestalten der Raumschalen mit Fußbodenaufbauten, Lambries, Wandbelägen und Malereien, Decken mit Stuckverzierungen und Farbfassungen.

5. Einpassen neuer Fenstertürelemente mit nach historischem Vorbild ausgebildeter Versprossung. Diese geben nun wieder den Austritt von jedem Raum auf den gusseisernen Altan hinaus und in den Garten frei.

Das Projekt "Schlösschen Weil" zeigt exemplarisch, wie sich Denkmalpflege mit der Erfüllung höchster Komfortansprüche und luxuriöser Ausstattung in einem hochkarätigen Kulturdenkmal vereinen lassen. Damit wurden die Voraussetzungen für den Erhalt und eine sinnvolle Nutzung des Denkmals in den nächsten Generationen gelegt.







ACHENBACH ARCHITEKTEN BDA

Reutlinger Straße 93
70597 Stuttgart
Telefon 0711 / 60 73 23
Telefax 0711 / 6 49 12 41

mail@achenbach-architekten.com
www.achenbach-architekten.com